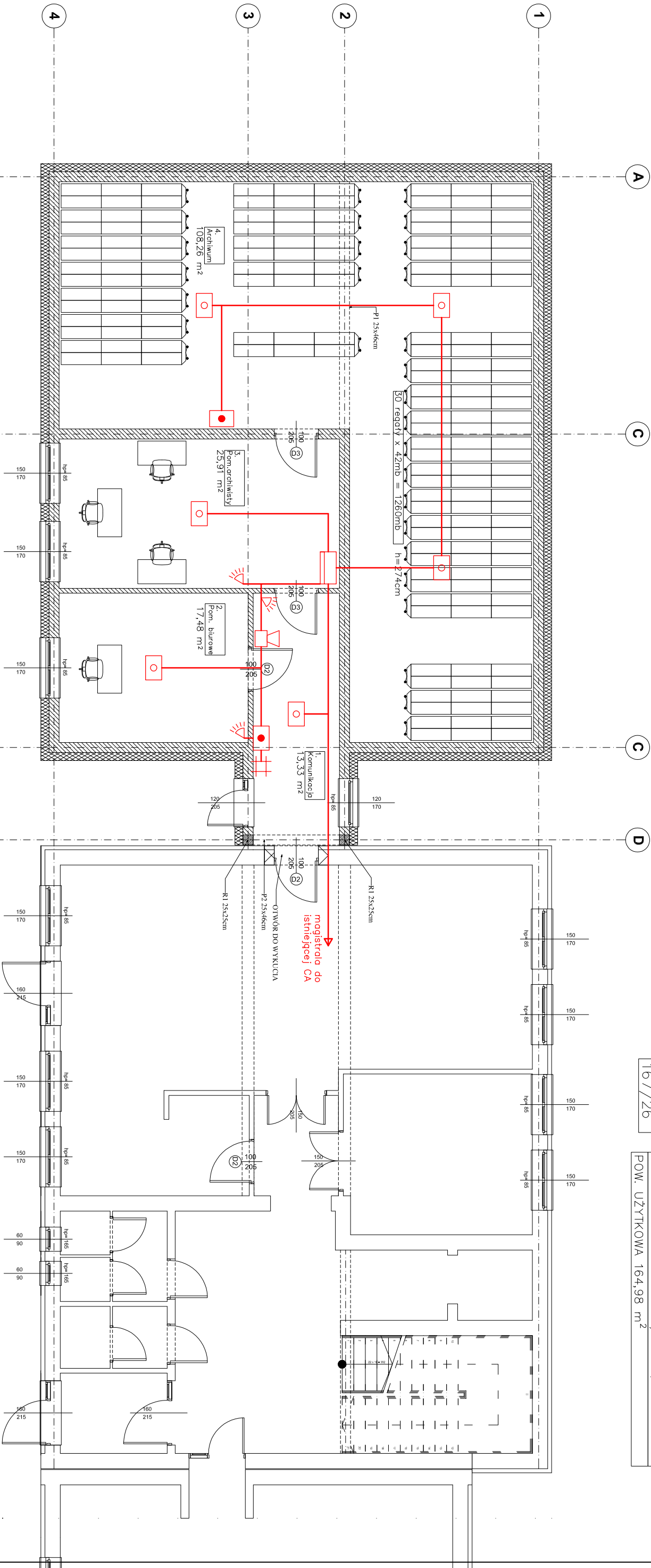


DZ.
167/26

POW. ZABUDOWY CAŁKOWITA 195,00 m²
POW. ZABUDOWY NA DZ. 167/26 164,72 m²=19,11%
POW. UŻYTKOWA 164,98 m²



LEGENDA:

- ŚCIANY PROJEKTOWANE

ŚCIANY ISTNIEJĄCE

OTWÓR DO WYKUCIA
- PCP

KL

ROP

CZUJKA PROZ.

S.O.A.

ROZSZE

UWAGA:

– należy przewidzieć wymianę istniejącej płyty głównej centrali alarmowej CA 64 na płytę INTEGRA 128 Plus (wraz z manipulatorem) oraz wymianę głównej klawiatury systemowej na klawiaturę INT–KLC0–GR.

INWESTYCJA: ROZBUDOWA BUDYNKU URZĘDU MIEJSKIEGO W ZEŁOWIE O POMIESZCZENIA ARCHIWUM dz. nr 167/27, 167/28 obręb 4, m. Żelów	
INWESTOR: GMINA ZEŁÓW 97-425 ZEŁÓW ul. Żeromskiego 23	
KONSTRUKCJA:	
<div><div><div></div><div>PRZECIECIBIORSTWO PROJEKTOWANIA I NADZORU</div><div>„JUKON PROJEKT”</div></div><div>97-400 Bełchatów ul. Lipowa 98A, tel.: 530 480 545, email: biuro@jukon-projekt.pl, www.jukon-projekt.pl</div><div><div><div>PROJEKT</div><div>PROJEKTANT: mgr inż. RAFAŁ TELIŃSKI</div><div>ASISTENT: mgr inż. JANUSZ ZARZĘCZNY</div></div><div><div>PODPIS:</div><div>LOD/1417/POD/E/10</div></div></div></div>	
FAZA: PROJEKT BUDOWLANY	
BRANŻA: INSTALACYJNA	DATA: marzec 2015
TREŚĆ RYSUNKU: INSTALACJA SYGNALIZACJI POŻARU	SKALA: 1:50 NR RYS.: SP.01 INDEX: —